

Dorohusk, dnia 23.12.2014 r.
(miejscowość)

Uwaga:

- Osoba składająca oświadczenie obowiązana jest do zgodnego z prawdą, starannego i zupełnego wypełnienia każdej z rubryk. 6236
- Jeżeli poszczególne rubryki nie znajdują w konkretnym przypadku zastosowania, należy wpisać „nie dotyczy”.
- Osoba składająca oświadczenie obowiązana jest określić przynależność poszczególnych składników majątkowych, dochodów i zobowiązań do majątku odrębnego i majątku objętego małżeńską wspólnością majątkową.
- Oświadczenie o stanie majątkowym dotyczy majątku w kraju i za granicą.
- Oświadczenie o stanie majątkowym obejmuje również wierzytelności pieniężne.
- W części A oświadczenia zawarte są informacje jawne, w części B zaś informacje niejawne dotyczące adresu zamieszkania składającego oświadczenie oraz miejsca położenia nieruchomości.

CZĘŚĆ A

Ja, niżej podpisany(a),

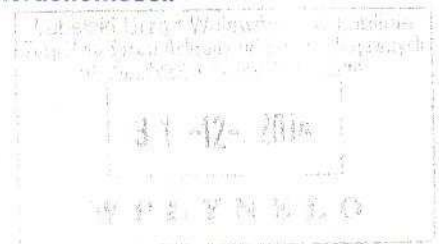
urodzony(a) 30.03.1950 w

Now Japara
(imię i nazwisko oraz nazwisko rodowe)

Dorohuska

emeryt

(miejsce zatrudnienia, stanowisko lub funkcja)



po zapoznaniu się z przepisami ustawy z dnia 8 marca 1990 r. o samorządzie gminnym (Dz.U. z 2001 r. Nr 142, poz. 1591 oraz z 2002 r. Nr 23, poz. 220, Nr 62, poz. 558, Nr 113, poz. 984, Nr 153, poz. 1271 i Nr 214, poz. 1806), zgodnie z art. 24h tej ustawy oświadczam, że posiadam wchodzące w skład małżeńskiej wspólności majątkowej lub stanowiące mój majątek odrębny:

I.

Zasoby pieniężne:

- środki pieniężne gromadzone w walucie polskiej: *nie dotyczy*
- środki pieniężne gromadzone w walucie obcej: *nie dotyczy*
- papiery wartościowe:
na kwotę: *nie dotyczy*

II.

- Dom o powierzchni: m², o wartości: *nie dotyczy*
tytuł prawny:
- Mieszkanie o powierzchni: m², o wartości: *nie dotyczy*
tytuł prawny:
- Gospodarstwo rolne:
rodzaj gospodarstwa: , powierzchnia:
o wartości:
rodzaj zabudowy:
tytuł prawny:
Z tego tytułu osiągnąłem(ęłam) w roku ubiegłym przychód i dochód w wysokości: *nie dotyczy*
- Inne nieruchomości:
powierzchnia:
o wartości:
tytuł prawny: *nie dotyczy*

III.

1. Posiadam udziały w spółkach handlowych z udziałem gminnych osób prawnych lub przedsiębiorców, w których uczestniczą takie osoby — należy podać liczbę i emitenta udziałów: *nie dotyczy*

udziały te stanowią pakiet większy niż 10% udziałów w spółce:

Z tego tytułu osiągnąłem(ęłam) w roku ubiegłym dochód w wysokości:

> nie dotyczy

2. Posiadam udziały w innych spółkach handlowych — należy podać liczbę i emitenta udziałów:

Z tego tytułu osiągnąłem(ęłam) w roku ubiegłym dochód w wysokości:

nie dotyczy

IV.

1. Posiadam akcje w spółkach handlowych z udziałem gminnych osób prawnych lub przedsiębiorców, w których uczestniczą takie osoby — należy podać liczbę i emitenta akcji: *nie dotyczy*

akcje te stanowią pakiet większy niż 10% akcji w spółce:

Z tego tytułu osiągnąłem(ęłam) w roku ubiegłym dochód w wysokości:

> nie dotyczy

2. Posiadam akcje w innych spółkach handlowych — należy podać liczbę i emitenta akcji:

Z tego tytułu osiągnąłem(ęłam) w roku ubiegłym dochód w wysokości:

nie dotyczy

V.

Nabyłem(am) (nabył mój małżonek, z wyłączeniem mienia przynależnego do jego majątku odrębnego) od Skarbu Państwa, innej państwowej osoby prawnej, jednostek samorządu terytorialnego, ich związków lub od komunalnej osoby prawnej następujące mienie, które podlegało zbyciu w drodze przetargu — należy podać opis mienia i datę nabycia, od kogo: *nie dotyczy*

VI.

1. Prowadzę działalność gospodarczą (należy podać formę prawną i przedmiot działalności):

— osobiście

— wspólnie z innymi osobami

Z tego tytułu osiągnąłem(ęłam) w roku ubiegłym dochód w wysokości:

> nie dotyczy

2. Zarządzam działalnością gospodarczą lub jestem przedstawicielem pełnomocnikiem takiej działalności (należy podać formę prawną i przedmiot działalności):

— osobiście

— wspólnie z innymi osobami

Z tego tytułu osiągnąłem(ęłam) w roku ubiegłym dochód w wysokości:

> nie dotyczy

VII.

W spółkach handlowych (nazwa, siedziba spółki):

— jestem członkiem zarządu (od kiedy):

— jestem członkiem rady nadzorczej (od kiedy):

— jestem członkiem komisji rewizyjnej (od kiedy):

Z tego tytułu osiągnąłem(ęłam) w roku ubiegłym przychód i dochód w wysokości:

> nie dotyczy

VIII.

Inne dochody osiągane z tytułu zatrudnienia lub innej działalności zarobkowej lub zajęć, z podaniem kwot uzyskiwanych z każdego tytułu: *emerytura 21875,64 przychód/dochód*

IX.

Składniki mienia ruchomego o wartości powyżej 10 000 złotych (w przypadku pojazdów mechanicznych należy podać markę, model i rok produkcji): *dieta rodzica 4400,00*

nie dotyczy

X.

Zobowiązania pieniężne o wartości powyżej 10 000 złotych, w tym zaciągnięte kredyty i pożyczki oraz warunki, na jakich zostały udzielone (wobec kogo, w związku z jakim zdarzeniem, w jakiej wysokości):

nie dotyczy

CZĘŚĆ B

Powyzsze oświadczenie składam świadomy(a), iż na podstawie art. 233 § 1 Kodeksu karnego za podanie nieprawdy lub zatajenie prawdy grozi kara pozbawienia wolności.

Bonhusl, 23.12.2014.
(miejscowość, data)


(podpis)