

Sawa



OŚWIADCZENIE MAJĄTKOWE

wójta, zastępcy wójta, sekretarza gminy, skarbnika gminy, kierownika jednostki organizacyjnej gminy,
~~osoby zarządzającej i członka organu zarządzającego gminną osobą prawną oraz osoby wydającej
 decyzje administracyjne w imieniu wójta~~

Dorohusk, dnia 07.04.2026
 (miejscowość)

Uwaga:

- Osoba składająca oświadczenie obowiązana jest do zgodnego z prawdą, starannego i zupełnego wypełnienia każdej z rubryk.
- Jeżeli poszczególne rubryki nie znajdują w konkretnym przypadku zastosowania, należy wpisać "nie dotyczy".
- Osoba składająca oświadczenie obowiązana jest określić przynależność poszczególnych składników majątkowych, dochodów i zobowiązań do majątku odrębnego i majątku objętego małżeńską wspólnością majątkową.
- Oświadczenie majątkowe dotyczy majątku w kraju i za granicą.
- Oświadczenie majątkowe obejmuje również wierzytelności pieniężne.
- W części A oświadczenia zawarte są informacje jawne, w części B zaś informacje niejawne dotyczące adresu zamieszkania składającego oświadczenie oraz miejsca położenia nieruchomości.

CZĘŚĆ A

Ja, niżej podpisany(a), Wojciech Sawa

(imiona i nazwisko oraz nazwisko rodowe)

urodzony(a) 08.10.1973r. w Chełmie

Urząd Gminy Dorohusk, Wójt Gminy

(miejsce zatrudnienia, stanowisko lub funkcja)

po zapoznaniu się z przepisami ustawy z dnia 21 sierpnia 1997 r. o ograniczeniu prowadzenia działalności gospodarczej przez osoby pełniące funkcje publiczne (Dz. U. z 2017 r. poz. 1393) oraz ustawy z dnia 8 marca 1990 r. o samorządzie gminnym (Dz. U. z 2017 r. poz. 1875), zgodnie z art. 24h tej ustawy oświadczam, że posiadam wchodzące w skład małżeńskiej wspólności majątkowej ~~lub stanowiące mój
 majątek odrębny:~~

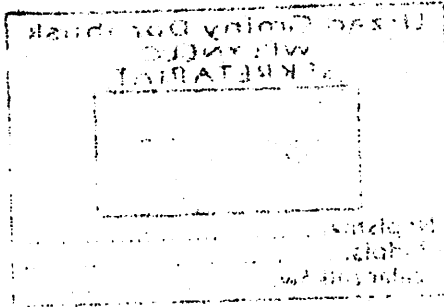
I.

Zasoby pieniężne:

- środki pieniężne zgromadzone w walucie polskiej: 191 501,68 zł
- środki pieniężne zgromadzone w walucie obcej: 0,21 EUR, 2 540,27 USD
- papiery wartościowe: obligacje skarbowe 1 700, wartość obligacji: nominalna 170 000,00zł, aktualna 174 000,00 zł

II.

- Dom o powierzchni: dom na działce 0,378h, o powierzchni 129 m², o wartości: 680 000, 00 zł tytuł prawny: małżeńska współwłasność majątkowa
- Mieszkanie o powierzchni: nie dotyczy m², o wartości: nie dotyczy, tytuł prawny: nie dotyczy
- Gospodarstwo rolne:
 - rodzaj gospodarstwa: nie dotyczy, powierzchnia: nie dotyczy
 - o wartości: nie dotyczy
 - rodzaj zabudowy: nie dotyczy
 - tytuł prawny: nie dotyczy
 - Z tego tytułu osiągnąłem w roku ubiegłym przychód i dochód w wysokości: nie dotyczy
- Inne nieruchomości:
 - powierzchnia: nie dotyczy
 - o wartości: nie dotyczy
 - tytuł prawny: nie dotyczy



III.

Posiadam udziały w spółkach handlowych – należy podać liczbę i emitenta udziałów:

nie dotyczy

udziały te stanowią pakiet większy niż 10% udziałów w spółce: nie dotyczy

Z tego tytułu osiągnąłem w roku ubiegłym dochód w wysokości: nie dotyczy

IV.

Posiadam akcje w spółkach handlowych – należy podać liczbę i emitenta akcji:

nie dotyczy

akcje te stanowią pakiet większy niż 10% akcji w spółce:

nie dotyczy

Z tego tytułu osiągnąłem w roku ubiegłym dochód w wysokości: nie dotyczy

V.

Nabyłem (nabył mój małżonek, z wyłączeniem mienia przynależnego do jego majątku odrębnego) od Skarbu Państwa, innej państwowej osoby prawnej, jednostek samorządu terytorialnego, ich związków, komunalnej osoby prawnej lub związku metropolitalnego następujące mienie, które podlegało zbyciu w drodze przetargu – należy podać opis mienia i datę nabycia, od kogo: nie dotyczy

VI.

1. Prowadzę działalność gospodarczą² (należy podać formę prawną i przedmiot działalności): nie dotyczy

– osobiście : nie dotyczy

– wspólnie z innymi osobami: nie dotyczy

Z tego tytułu osiągnąłem w roku ubiegłym dochód w wysokości: nie dotyczy

2. Zarządzam działalnością gospodarczą lub jestem przedstawicielem, pełnomocnikiem takiej działalności (należy podać formę prawną i przedmiot działalności): nie dotyczy

– osobiście: nie dotyczy

– wspólnie z innymi osobami : nie dotyczy

Z tego tytułu osiągnąłem w roku ubiegłym dochód w wysokości: nie dotyczy

VII.

1. W spółkach handlowych (nazwa, siedziba spółki): nie dotyczy

– jestem członkiem zarządu (od kiedy): nie dotyczy

– jestem członkiem rady nadzorczej (od kiedy): nie dotyczy

– jestem członkiem komisji rewizyjnej (od kiedy): nie dotyczy.

Z tego tytułu osiągnąłem w roku ubiegłym dochód w wysokości: nie dotyczy

2. W spółdzielniach: nie dotyczy

– jestem członkiem zarządu (od kiedy): nie dotyczy

– jestem członkiem rady nadzorczej³ (od kiedy): nie dotyczy

– jestem członkiem komisji rewizyjnej (od kiedy): nie dotyczy

Z tego tytułu osiągnąłem w roku ubiegłym dochód w wysokości: nie dotyczy

3. W fundacjach prowadzących działalność gospodarczą: nie dotyczy

– jestem członkiem zarządu (od kiedy): nie dotyczy

– jestem członkiem rady nadzorczej (od kiedy): nie dotyczy

– jestem członkiem komisji rewizyjnej (od kiedy): nie dotyczy

Z tego tytułu osiągnąłem w roku ubiegłym dochód w wysokości: nie dotyczy

VIII.

Inne dochody osiągnięte z tytułu zatrudnienia lub innej działalności zarobkowej lub zajęć, z podaniem kwot uzyskiwanych z każdego tytułu: umowa o pracę 2025r.: 257 025,26zł brutto(przychód); 254 025,26zł brutto (dochód); inne dochody: 15 047,00 zł(przychód); 12 037,60 zł(dochód).

IX.

Składniki mienia ruchomego o wartości powyżej 10 000 złotych (w przypadku pojazdów mechanicznych należy podać markę, model i rok produkcji): JAECOO 2024r., PPK – 14 000,00 zł

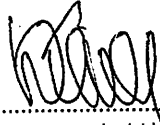
X.

Zobowiązania pieniężne o wartości powyżej 10 000 złotych, w tym zaciągnięte kredyty i pożyczki oraz warunki, na jakich zostały udzielone (wobec kogo, w związku z jakim zdarzeniem, w jakiej wysokości): Bank Santander, zakup samochodu, 100 000,00zł

CZĘŚĆ B

Powyższe oświadczenie składam świadomy(a), iż na podstawie art. 233 § 1 Kodeksu karnego za podanie nieprawdy lub zatajenie prawdy grozi kara pozbawienia wolności.

Dorohusk, 07.04.2025r.
(miejscowość, data)


.....
(podpis)

¹ Niewłaściwe skreślić.

² Nie dotyczy działalności wytwórczej w rolnictwie w zakresie produkcji roślinnej i zwierzęcej, w formie i zakresie gospodarstwa rodzinnego.

³ Nie dotyczy rad nadzorczych spółdzielni mieszkaniowych.