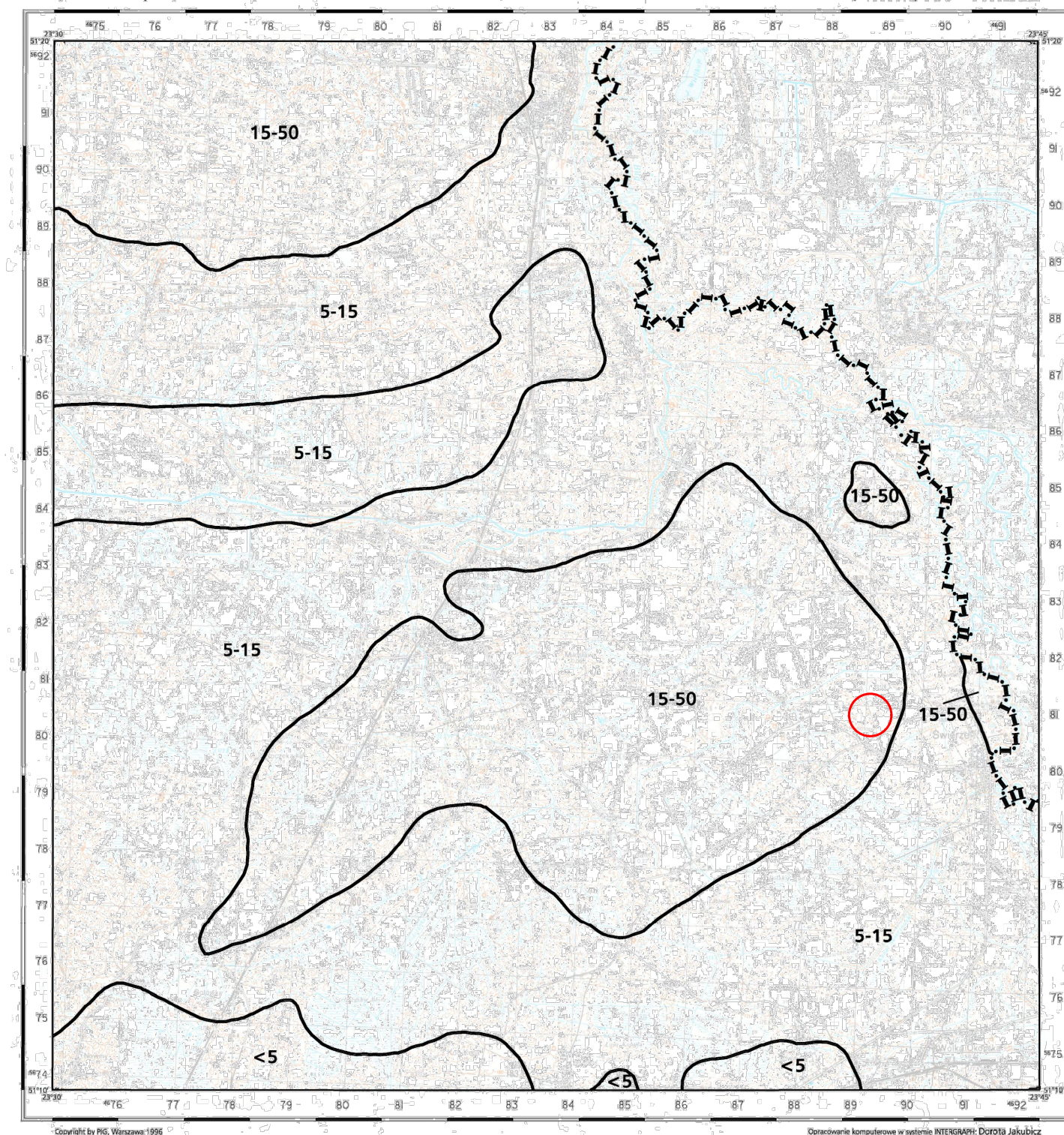


PAŃSTWOWY
INSTYTUT GEOLOGICZNY

GŁĘBOKOŚĆ WYSTĘPOWANIA GŁÓWNEGO PIĘTRA WODONOŚNEGO

Opracował: Stefan Krajewski, Adam Porowski, 1998 r.

(M-34-36-A) 753 - ŚWIERŻE



1000 m 0 1 2 3 4 km



Lokalizacja inwestycji

<5, 5-15, 15-50

Przedziały głębokości, [m]



Granica zasięgu głębokości

QCr₃, Cr₃

Główne poziomy użytkowe



Granica państwa